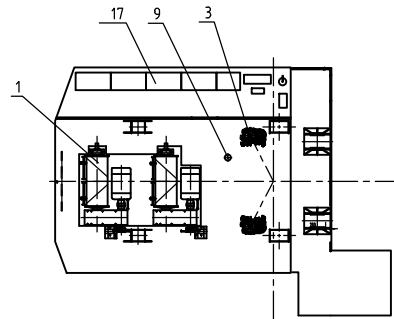
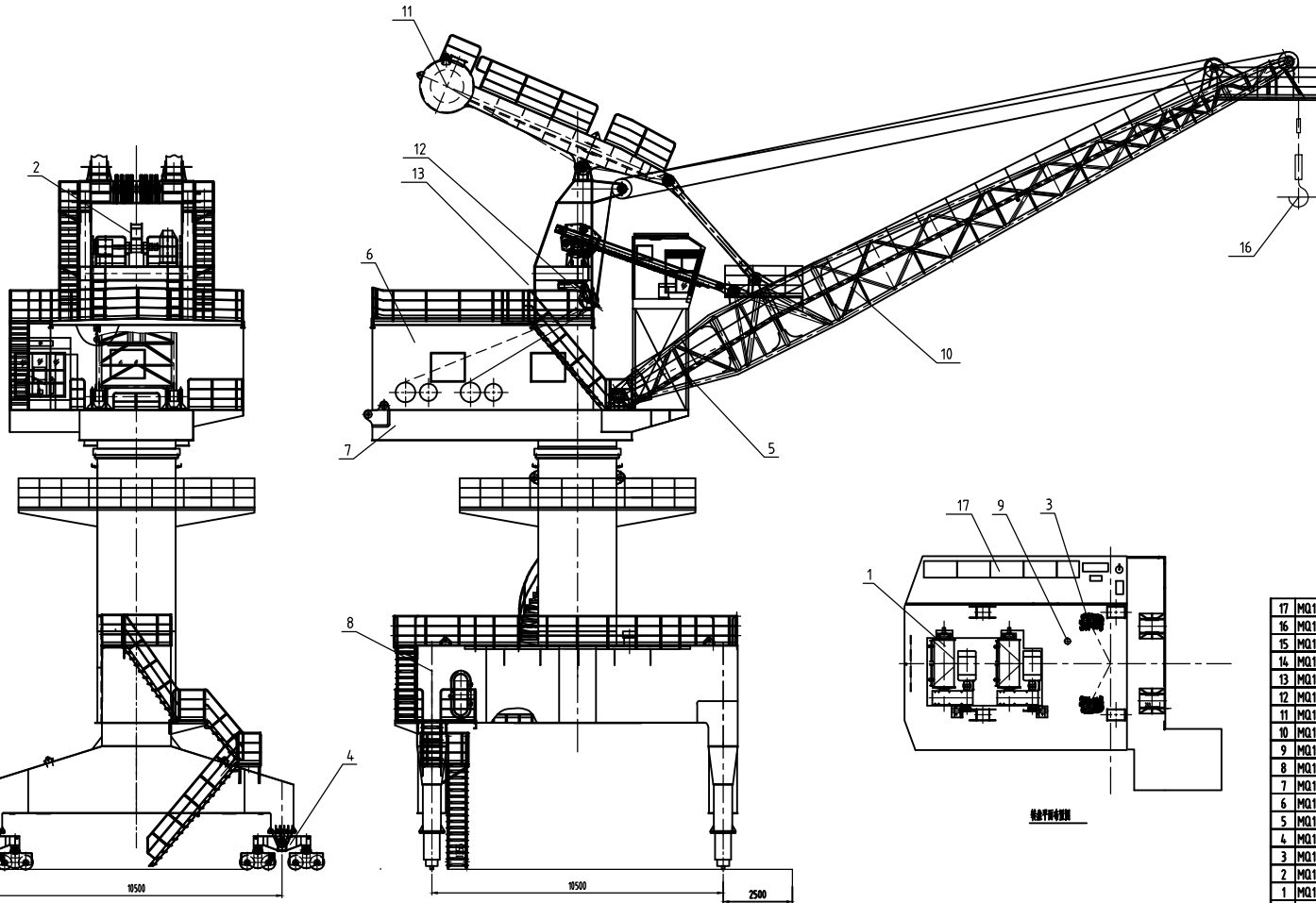
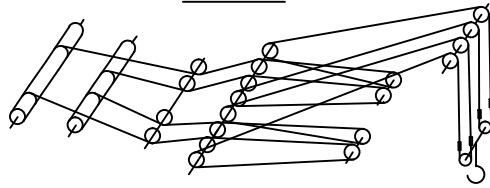


MQ1626-00

钢丝绳系统(部分)



17	MQ1626-D-00	电气系统	1	件	5000	5000
16	MQ1626-16-00	滑轮组	1	件	864	864
15	MQ1626-15-00	钢丝绳固定端	4	件	106	424
14	MQ1626-14-00	钢丝绳滑轮组	1	件	2250	2250
13	MQ1626-13-00	人字架滑轮	1	件	13687	13687
12	MQ1626-12-00	滑轮组	1	件	1164	1164
11	MQ1626-11-00	滑轮组	1	件	2857	2857
10	MQ1626-10-00	滑轮组	1	件	18335	18335
9	MQ1626-09-00	滑轮组	1	件	262	262
8	MQ1626-08-00	滑轮组	1	件	4742	4742
7	MQ1626-07-00	滑轮组	1	件	30032	30032
6	MQ1626-06-00	滑轮组	1	件	7978	7978
5	MQ1626-05-00	滑轮组	1	件	2000	2000
4	MQ1626-04-00	滑轮组	2	件	7395	14790
3	MQ1626-03-00	滑轮组	1	件	8843	8843
2	MQ1626-02-00	滑轮组	1	件	7117	7117
1	MQ1626-01-00	滑轮组	1	件	10313	10313

料	代	号	名	称	单	位	数	量	材	质	备	注
门座起重机										MQ1626-00		
门座起重机										908008 180		
门座起重机										江苏海陵重工有限公司		

编制: \_\_\_\_\_  
 审核: \_\_\_\_\_  
 批准: \_\_\_\_\_  
 日期: \_\_\_\_\_