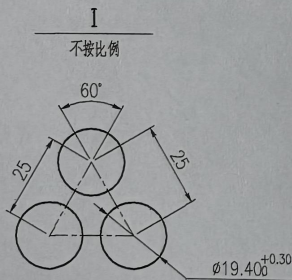
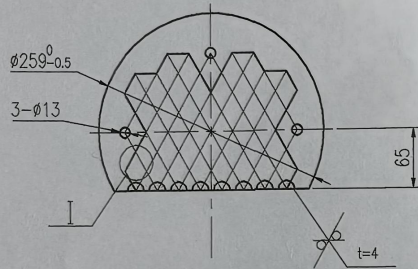
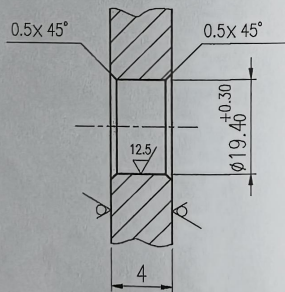


其余  $\nabla_{25}$



管孔尺寸详图

不按比例



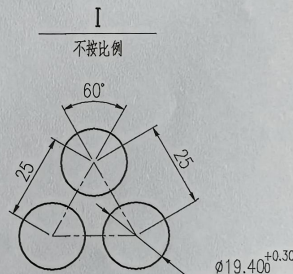
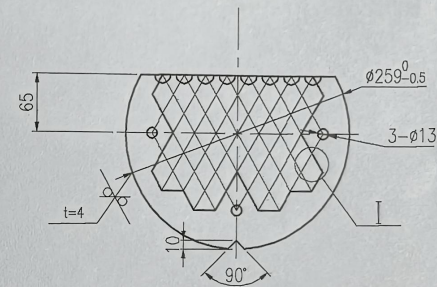
14件

技术要求:

1. 折流板要求整板下料, 表面应平整, 平面度允差3mm;
2. 相邻两孔中心距离偏差为 $\pm 0.3$ mm, 允许有4%相邻两孔中心距偏差为 $\pm 0.5$ mm, 任意两管孔中心距偏差为 $\pm 1$ mm;
3. 钻孔后应去除管孔周边的毛刺。

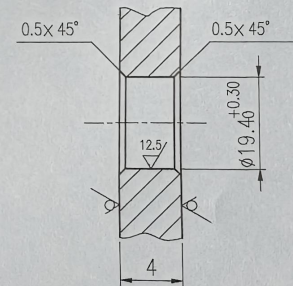
14	上折流板	S31603	0.78	1:5	SCR-17-2	SCR-17-0
件号	名称	材料	重量(kg)	比例	所在图号	装配图号

其余  $\nabla_{25}$



管孔尺寸详图

不按比例



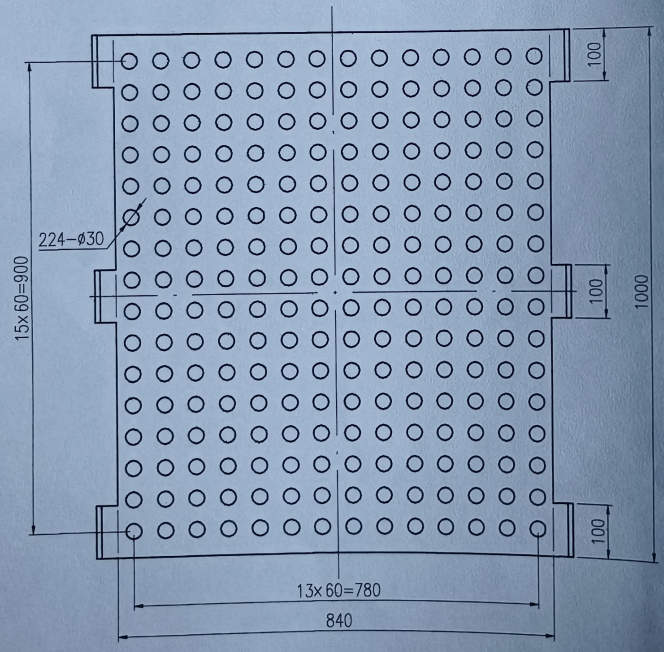
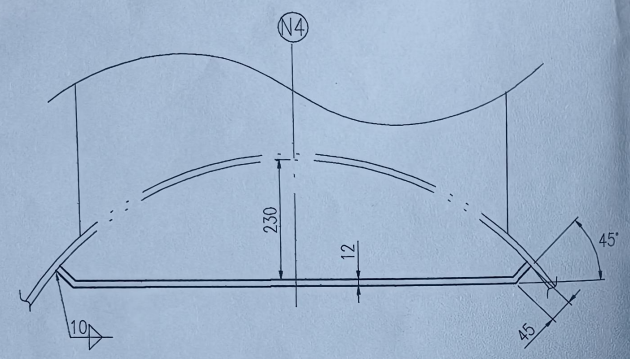
13件

技术要求:

1. 折流板要求整板下料, 表面应平整, 平面度允差3mm;
2. 相邻两孔中心距离偏差为 $\pm 0.3$ mm, 允许有4%相邻两孔中心距偏差为 $\pm 0.5$ mm, 任意两管孔中心距偏差为 $\pm 1$ mm;
3. 钻孔后应去除管孔周边的毛刺。

21	下折流板	S31603	0.78	1:5	SCR-17-2	SCR-17-0
件号	名称	材料	重量(kg)	比例	所在图号	装配图号

件号 PART NO.	名称 DESCRIPTION	材料 MATERIAL	重量(kg) WEIGHT	比例 SCALE	所在图号 DRAWING NO.	装配图号 ASS. DWG. NO.
----------------	-------------------	----------------	------------------	-------------	---------------------	-----------------------



受控文件

注：重量为下料重量。

6	防冲挡板 t=12	S31603	82.5	/	SCR-15-3	SCR-15-0
件号 PART NO.	名称 DESCRIPTION	材料 MATERIAL	重量(kg) WEIGHT	比例 SCALE	所在图号 DRAWING NO.	装配图号 ASS. DWG. NO.

版次	修改内容	日期	修改	校对	审核

本图纸及相关文件版权属于江苏索普赛瑞装备制造有限公司所有,任何单位和个人未经江苏索普赛瑞装备制造有限公司书面许可,不得以任何方式复制或扩散至第三方,违者应承担法律责任。  
THIS DRAWING AND RELEVANT DOCUMENT'S COPYRIGHT BELONGS TO SOPO-CERE EQUIPMENT MANUFACTURING CO., LTD. THEY MAY NOT BE REPRODUCED OR DISCLOSED TO ANY THIRD PARTY IN ANY FORM WITHOUT THE PRIOR WRITTEN PERMISSION OF SOPO-CERE EQUIPMENT MANUFACTURING CO., LTD. THE OFFENDERS SHALL BEAR THE CORRESPONDING LEGAL RESPONSIBILITY.



**江苏索普赛瑞装备制造有限公司**  
JIANGSU SOPO-CERE EQUIPMENT MANUFACTURING CO., LTD.

项目名称  
ENTRY NAME 江苏索普新材料科技有限公司  
氯苯装置达产提升项目大修

设计 DESIGN	冀杰	2024.03.25
校对 CHECK	许大宇	2024.03.26
标准化审查 S.T.D	朱书浩	2024.03.26
审核 REVIEW	徐思远	2024.03.27
批准 RATIFY		

PO分离塔冷凝器  
HE-1502  
零件图

设计阶段 DESIGN PHASE	施工图
比例 SCALE	1:8 版本 REV. 0
第 1 张 SHEET	共 1 张 TOT.
图号 DWG NO.	SCR-15-3