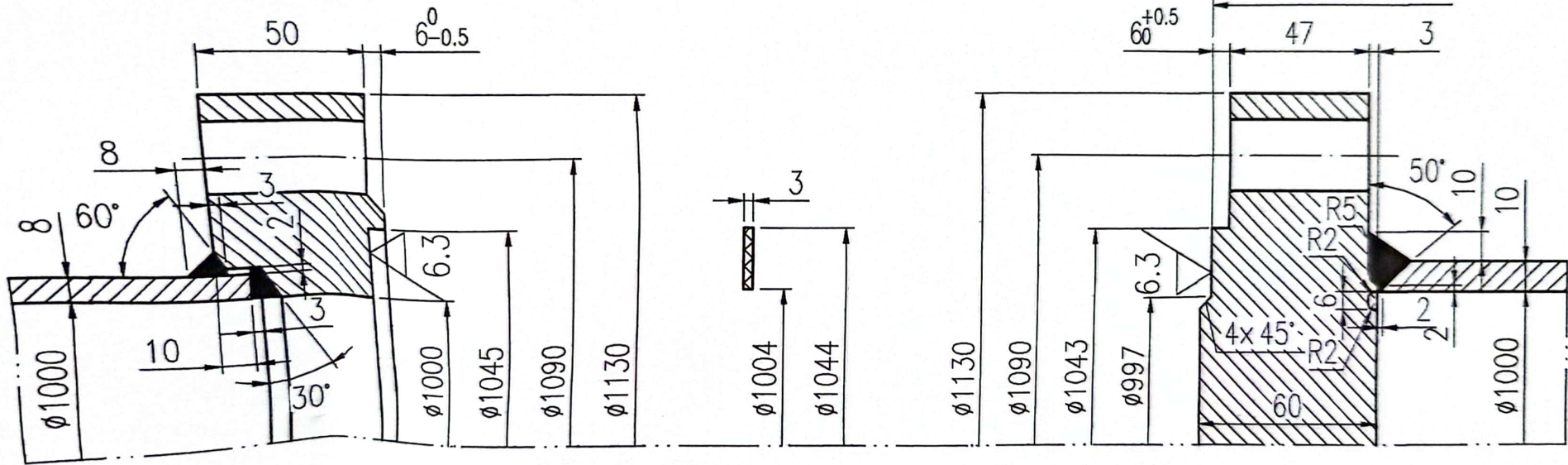


法兰、垫片、管板详图

不按比例

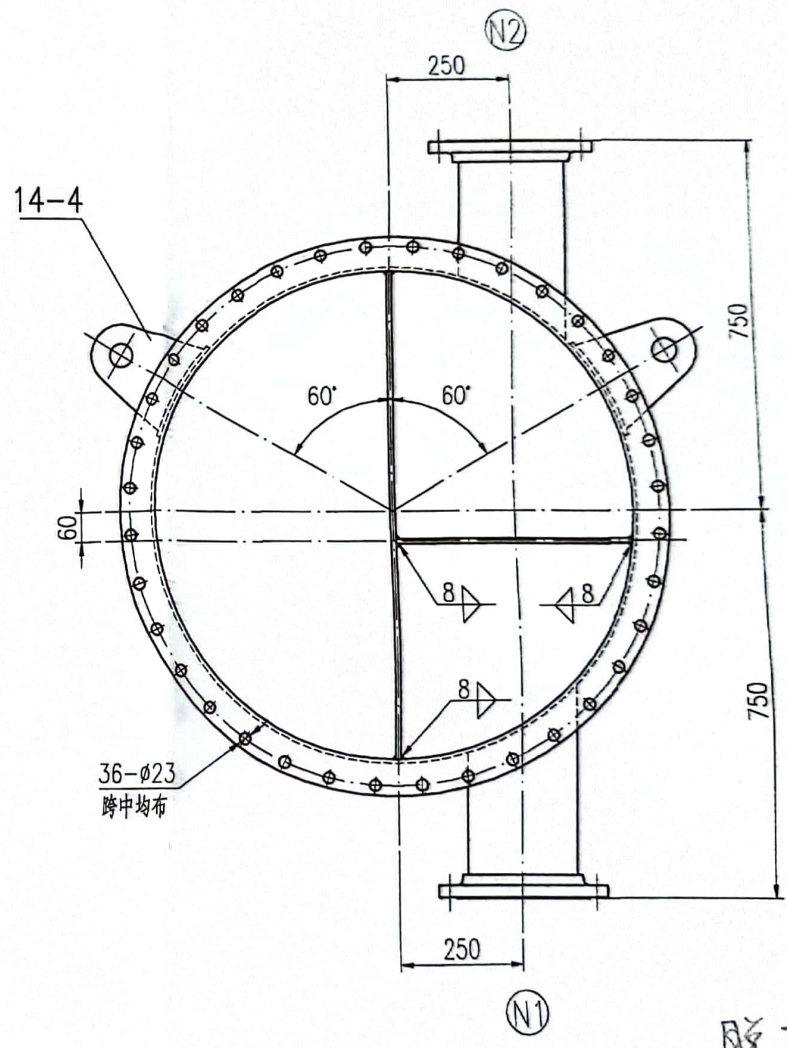
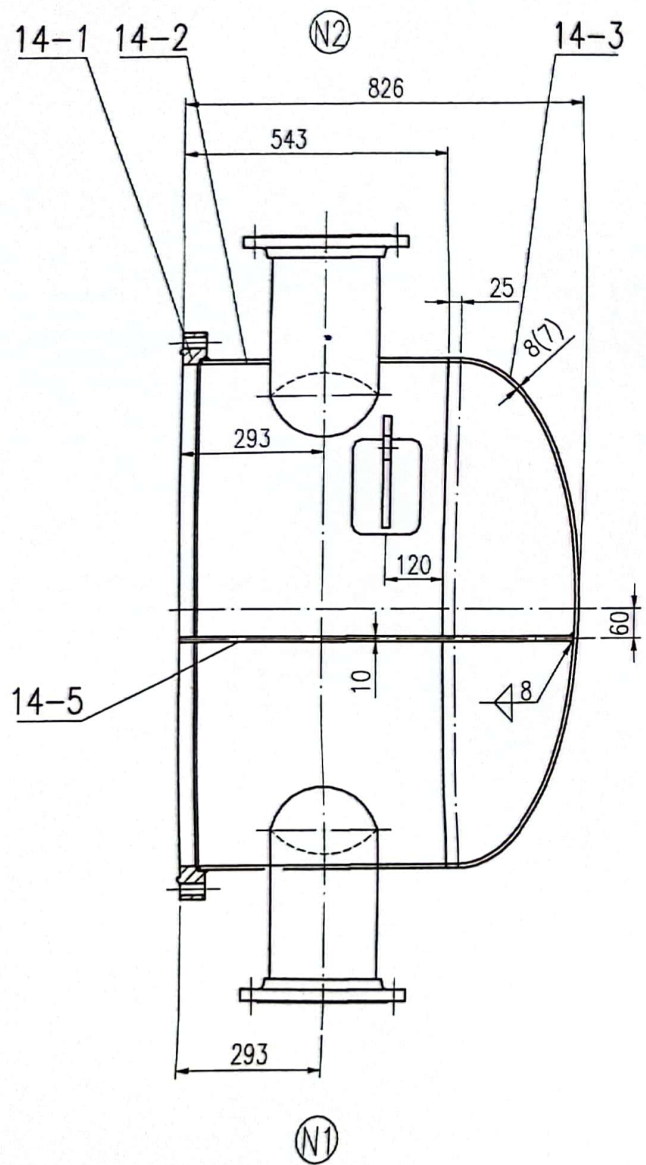


杆俯视图

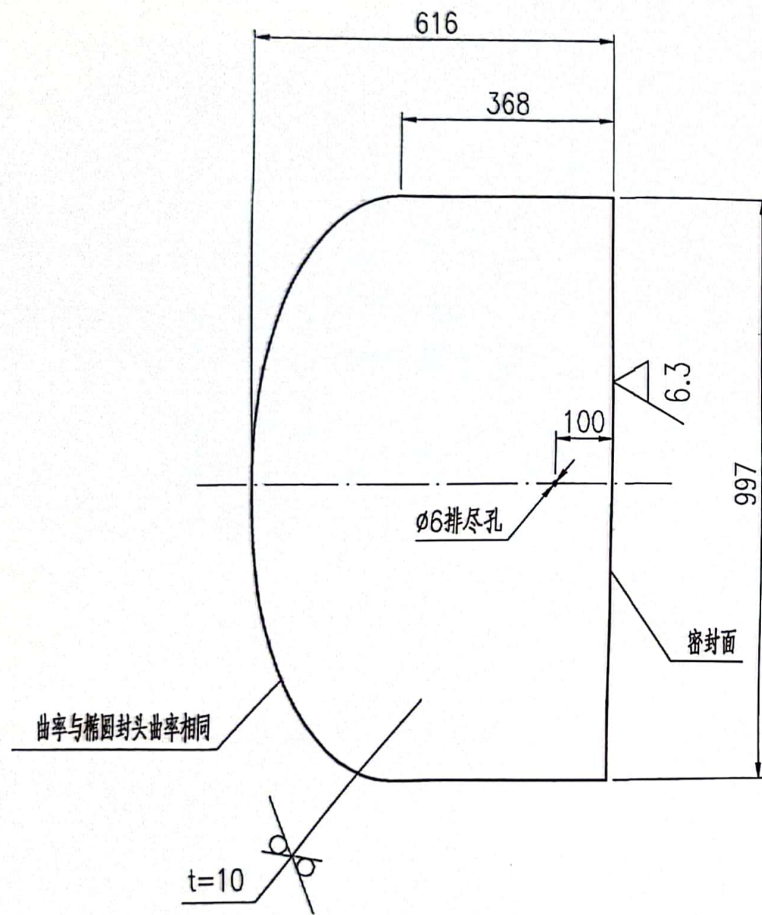
比例

21

H1	HG/T20613-2009	螺母M20	16
	HG/T20613-2009	全螺纹螺柱M20×105	8
	HG/T20606-2009	垫片 RF150-16	1
	HG/T20592-2009	法兰盖 RI 150-16 RF	1



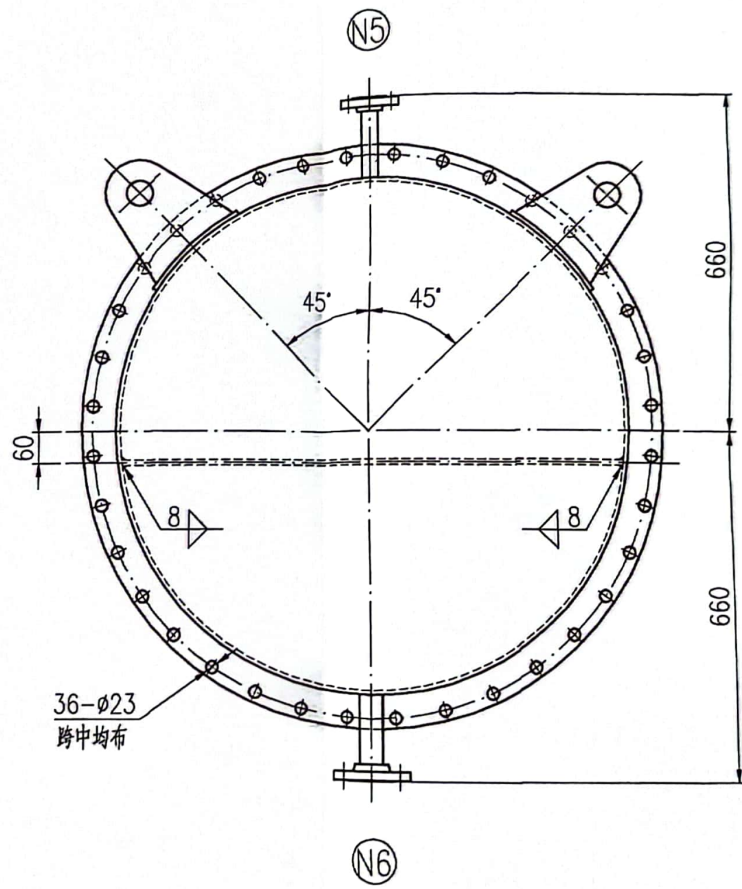
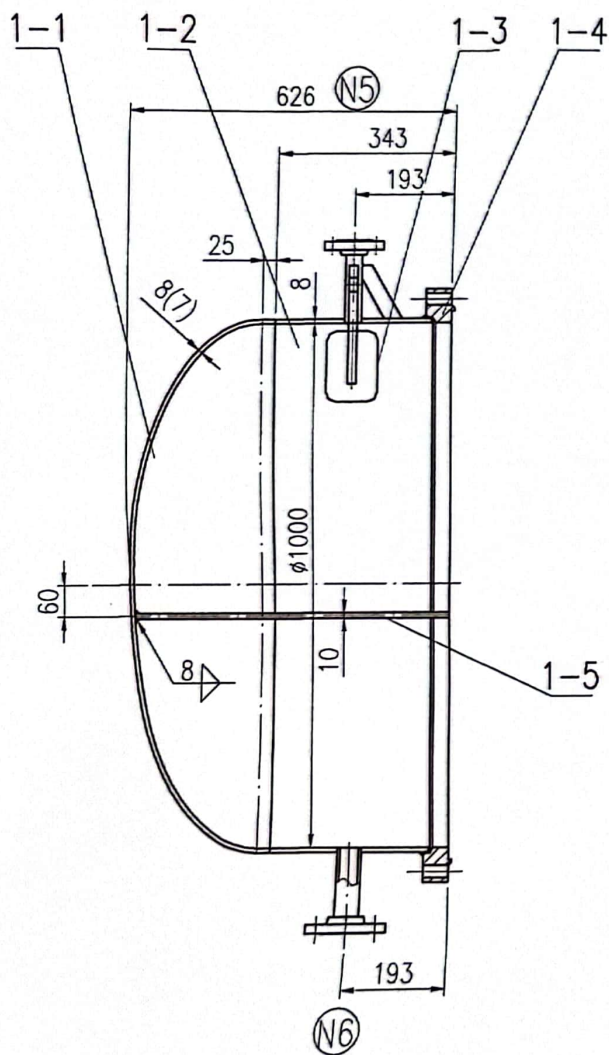
脱TOS塔釜分离器



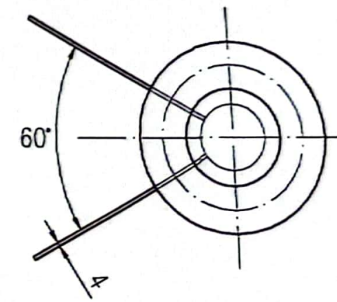
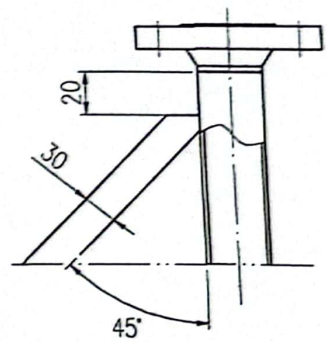
注：密封面待与左端管箱组焊并热处理后加工至 $\nabla 6.3$ 。



件号 PART NO.	名称 DESCRIPTION	材料 MATERIAL	重量(kg) WEIGHT	比例 SCALE	所在 DRAW
1-5	分程隔板I t=10	Q345R	44	/	SCR



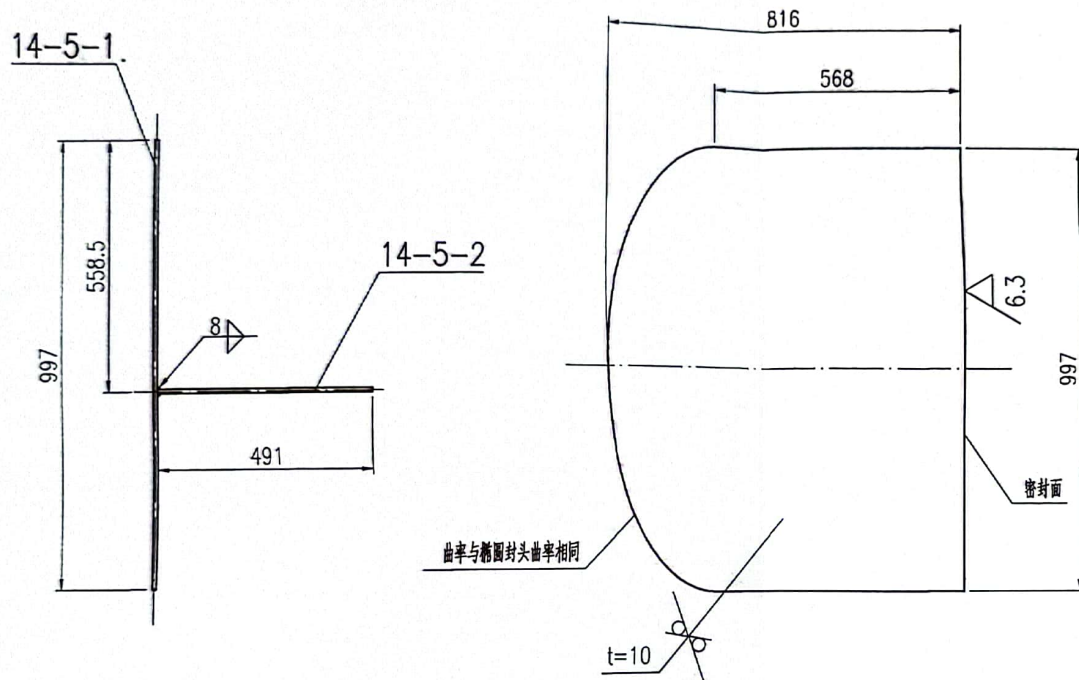
N5口加强筋详图
不按比例



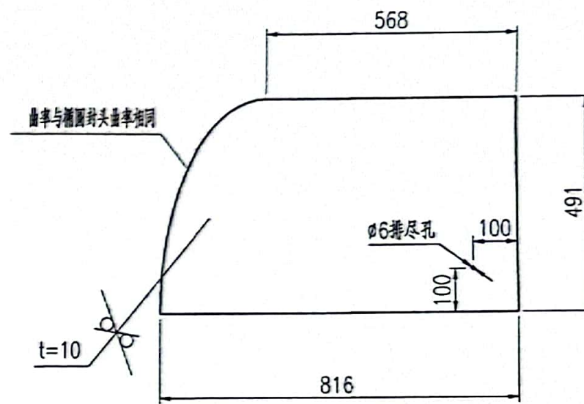
脱气塔冷器

N6	GB/T 9948-2013	接管 $\phi 45 \times 4.5$ L=155	1	20
	HG/T20592-2009	SO 40(B)-16 RF	1	20II

件14-5-1详图
不按比例



件14-5-2详图
不按比例



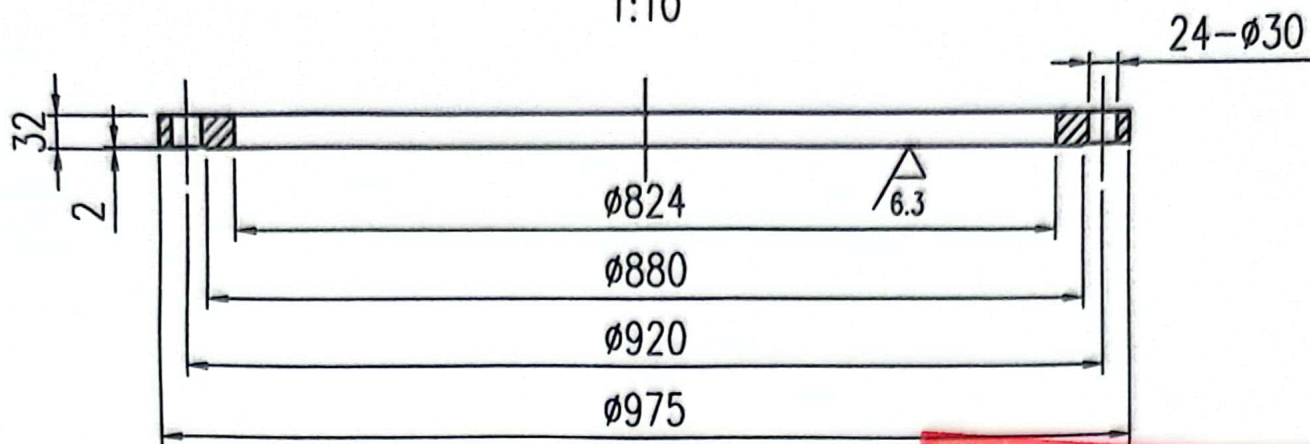
用C43棒制造

注：密封面待与右端管箱组焊并热处理后加工至 $6.3/\sqrt{\quad}$

14-5-2	GB/T 713-2014	分程隔板II (部件2)	1	Q345R		29.4	
14-5-1	GB/T 713-2014	分程隔板II (部件1)	1	Q345R		59.7	
件号 PART NO.	图号或标准号 DRAWING NO. OR	名称 DESCRIPTION	数量 QTY.	材料 MATERIAL	单重 SINGLE WEIGHT	总重 TOTAL WEIGHT	备注 REMARKS

件3详图

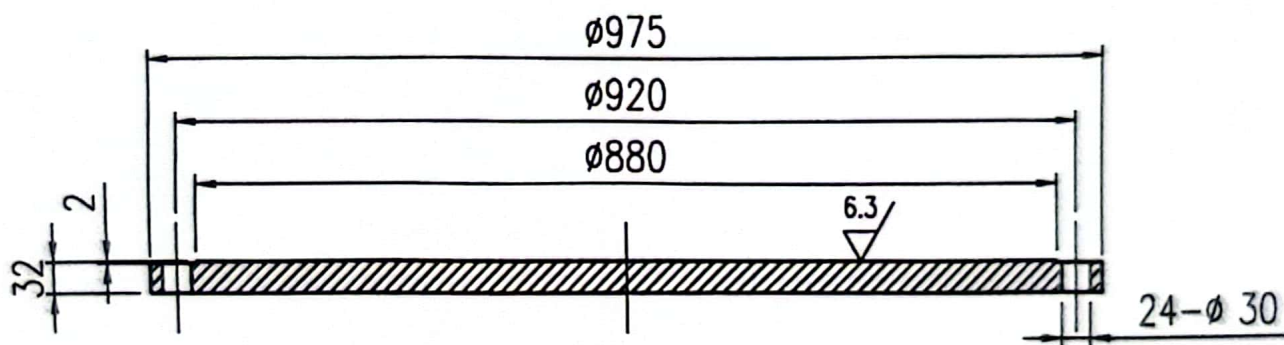
1:10



受控文件

件1详图

1:10



前烟箱

说明:

人孔的材料、制造、检验和验收及选用应符合现行行业标准HG/T21514《钢制人孔和手孔的类型与条件》的规定。

筒节外径周长的允许公差为±3mm。