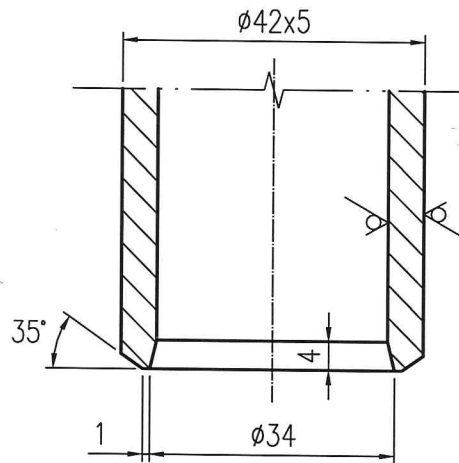


管端坡口详图  
Tube end detail

1:1



38/48 坡口  
单台 714件  
一套 1428件

38/48 下段  
单台 578件  
一套 1156件

受控文件

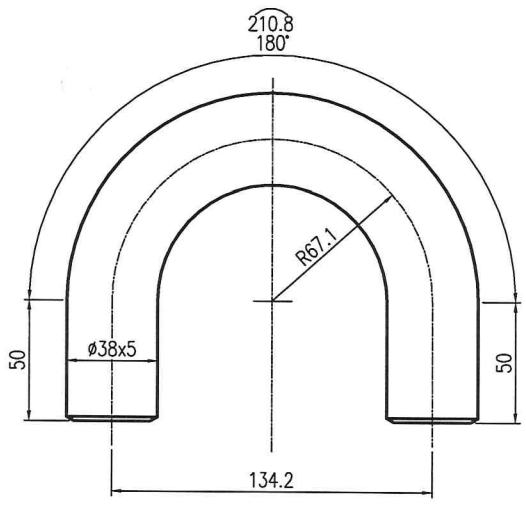
技术要求：

1. 弯管制造完后进行通球试验，通球直径为 $\phi 22.4$ 。

Technical notes:

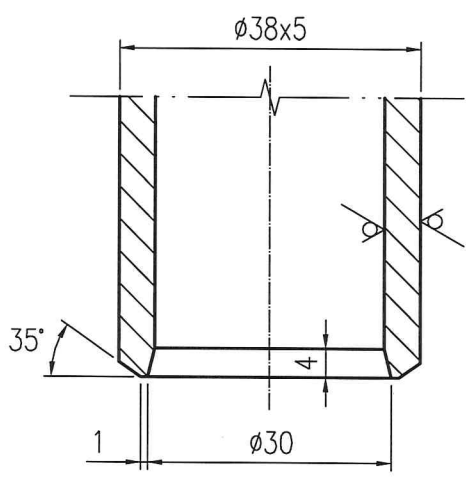
1. Ball passing test should be performed when the bend have been done, the diameter of ball is  $\phi 22.4$ mm.

					江苏索普赛瑞装备制造有限公司 Jiangsu SOPO-CERE Equipment Manufacturing CO. Ltd.		
					SA-210 Gr.C		弯管 $\phi 42 \times 5$ U-BEND
MARK 标记	TOTAL NO. 处数	FILE NO. 更改文件号	SIGN 签名	DATE 日期	WEIGHT(kg) 重量	SCALE 比例	REV. 版次
DESIGN 设计	许大宇 2024.2.19		SERIAL# 产品编号		1.3	1:3	0
APPROVE 批准	赵晓峰 2024.2.19		24-1004SM3AS/24-1005SM3AS 24-1006SM3AS/24-1007SM3AS		TOTAL-PAGES 共 张	No.-PAGE 第 张	15SCG2402-1-1-6



管端坡口详图  
Tube end detail

1:1



30/48下段  
一套 81件  
一套 162件

受控文件

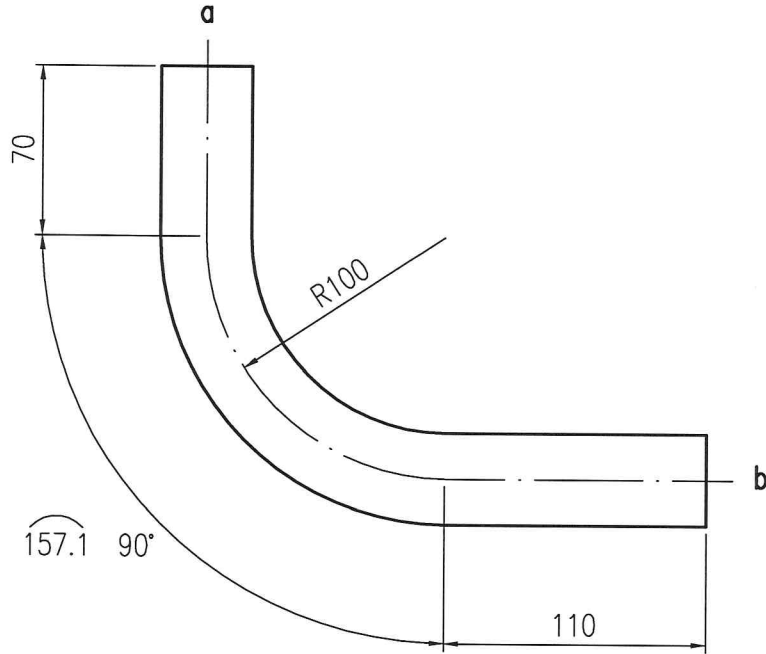
技术要求:

1.弯管制造完后进行通球试验,通球直径为 $\phi 21$ 。

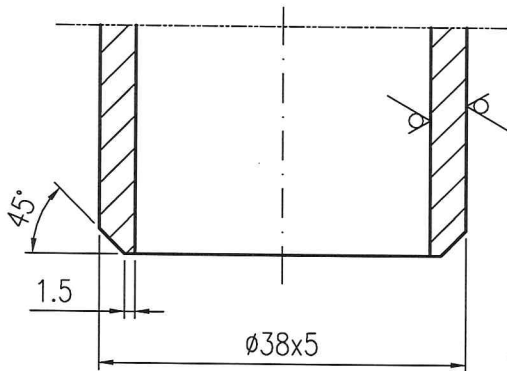
Technical notes:

1. Ball passing test should be performed when the bend have been done, the diameter of ball is  $\phi 21$ mm.

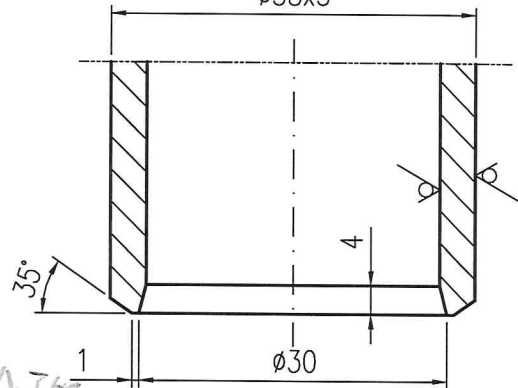
					江苏索普赛瑞装备制造有限公司 Jiangsu SOPO-CERE Equipment Manufacturing CO. Ltd.		
					SA-210 Gr.C		弯管 $\phi 38 \times 5$ U-BEND
MARK 标记	TOTAL NO. 处数	FILE NO. 更改文件号	SIGN 签名	DATE 日期	WEIGHT(kg) 重量	SCALE 比例	REV. 版次
DESIGN 设计	许大宇 2024.2.19		SERIAL# 产品编号		1.1	1:3	0
APPROVE 批准	赵晓博 2024.2.19		24-1004SM3AX/24-1005SM3AX 24-1006SM3AX/24-1007SM3AX		TOTAL-PAGES 共 张	No.-PAGE 第 张	15SCG2402-1-2-10
<p>本图纸及相关文件版权属于江苏索普赛瑞装备制造有限公司所有,任何单位和个人未经江苏索普赛瑞装备制造有限公司书面许可,不得以任何方式复制或扩散至第三方,违者应负相应法律责任。 THIS DRAWING AND RELEVANT DOCUMENT'S COPYRIGHT BELONGS TO SOPO-CERE EQUIPMENT MANUFACTURING CO., LTD. THEY MAY NOT BE REPRODUCED OR DISCLOSED TO ANY THIRD PARTY IN ANY FORM WITHOUT THE PRIOR WRITTEN PERMISSION OF Jiangsu SOPO-CERE EQUIPMENT MANUFACTURING CO. LTD. THE OFFENDERS SHALL BEAR THE CORRESPONDING LEGAL RESPONSIBILITY.</p>							



**a端坡口详图**  
1:1



**b端坡口详图**  
1:1  
 $\phi 38 \times 5$



318/42下段  
-台 27件  
-原 54件

技术要求:

1. 弯管制造完毕后进行通球试验, 通球直径为 $\phi 21$ 。

Technical notes:

1. Ball passing test should be performed when the bend have been done, the diameter of ball is  $\phi 21$ mm.

受控文件

					<b>江苏索普赛瑞装备制造有限公司</b> Jiangsu SOPO-CERE Equipment Manufacturing CO. Ltd.		
					SA-210 Gr.C		弯管接头 $\phi 38 \times 5$ ELBOW JOINT
MARK 标记	TOTAL NO. 处数	FILE NO. 更改文件号	SIGN 签名	DATE 日期	WEIGHT(kg) 重量	SCALE 比例	
DESIGN 设计	许大宇 2024.2.19		SERIAL# 产品编号		1.4	1:3	0
APPROVE 批准	赵晓峰 2024.2.19		24-1004SM3AX/24-1005SM3AX 24-1006SM3AX/24-1007SM3AX		TOTAL-PAGES 共 张		No.-PAGE 第 张
					15SCG2402-1-2-3-4		

本图纸及相关文件版权属于江苏索普赛瑞装备制造有限公司所有, 任何单位和个人未经江苏索普赛瑞装备制造有限公司书面许可, 不得以任何方式复制或扩散至第三方, 违者应负相应法律责任。  
 THIS DRAWING AND RELEVANT DOCUMENT'S COPYRIGHT BELONGS TO SOPO-CERE EQUIPMENT MANUFACTURING CO., LTD. THEY MAY NOT BE REPRODUCED OR DISCLOSED TO ANY THIRD PARTY IN ANY FORM WITHOUT THE PRIOR WRITTEN PERMISSION OF JIANGSU SOPO-CERE EQUIPMENT MANUFACTURING CO., LTD. THE OFFENDERS SHALL BEAR THE CORRESPONDING LEGAL RESPONSIBILITY.