

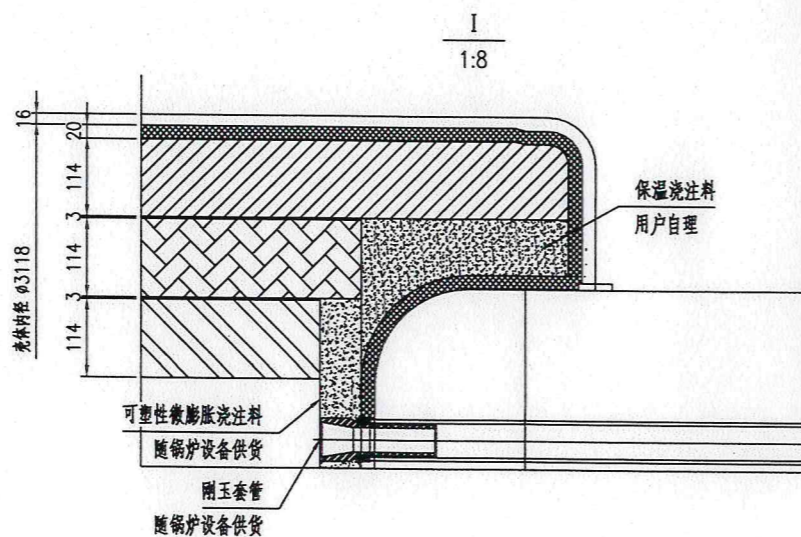
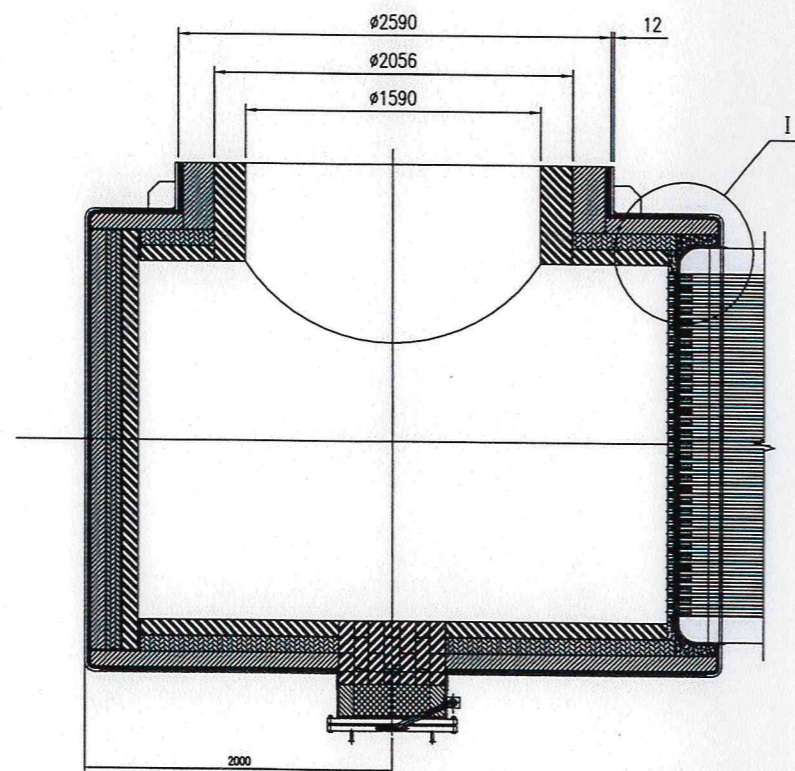
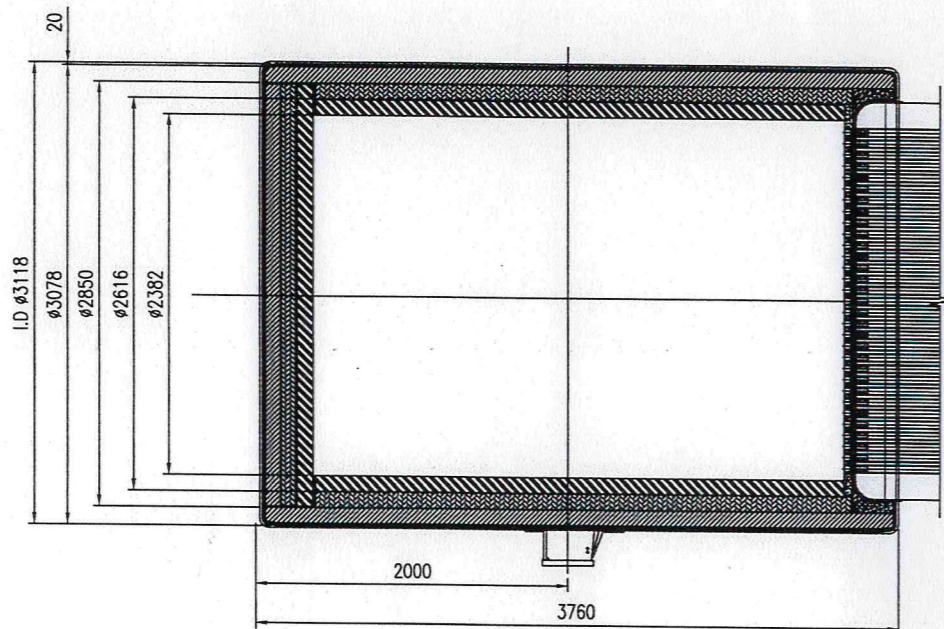
氧化铝套管成分和性能

名称	单位	数值
AL ₂ O ₃	%	95.2
SiO ₂	%	2.4
耐压强度	kg/cm ²	2000
耐火度	℃	1850

注: 刚玉套管应承受600℃时风冷20次, 水冷4次检验合格。

2	按本图	耐火纤维纸 t=2		硅酸铝纤维			
1	按本图	刚玉套管 $\phi 45.5/\phi 35.5$ L=175		电熔刚玉			
件号 PART NO.	图号或标准号 DRAWING NO. OR	名称 DESCRIPTION	数量 QTY.	材料 MATERIAL	重量(kg)WEIGHT		备注 REMARK
					单 SINGLE	总 TOTAL	
				江苏索普赛瑞装备制造有限公司 SOPO CERE Equipment Manufacturing Co., Ltd.			
				电熔刚玉		刚玉套管 $\phi 60 \times 5$ (配套烟管尺寸)	
MARK 标记	TOTAL NO. 处数	FILE NO. 更改文件号	SIGN 签名	DATE 日期	WEIGHT(kg) 重量	SCALE 比例	REV. 版次
DESIGN 设计		TECH REVIEW 工艺				1:2	0
CHECK 校对		APPROVE 批准					
REVIEW 审核					TOTAL-PAGES 共 张	No.-PAGE 第 张	18SCG2307-7

本图纸及相关文件版权属于江苏索普赛瑞装备制造有限公司所有, 任何单位和个人未经江苏索普赛瑞装备制造有限公司书面许可, 不得以任何方式复制或扩散至第三方, 违者应负相应法律责任。
THIS DRAWING AND RELEVANT DOCUMENT'S COPYRIGHT BELONGS TO SOPO CERE EQUIPMENT MANUFACTURING CO., LTD. THEY MAY NOT BE REPRODUCED OR DISCLOSED TO ANY THIRD PARTY IN ANY FORM WITHOUT THE PRIOR WRITTEN PERMISSION OF SOPO CERE EQUIPMENT MANUFACTURING CO., LTD. THE OFFENDERS SHALL BEAR THE CORRESPONDING LEGAL RESPONSIBILITY.



图例及砌筑材料的主要性能

图例	名称	容重	耐压强度	导热系数	备注
		kg/m ³	MPa	W/m·°C	
	高铝质耐火砖 LZ-55	2500	44.1(常温)		Al ₂ O ₃ >55%
	粘土质隔热耐火砖 NG130-1.0	1000	3.0	0.5	
	粘土质隔热耐火砖 NG125-0.8	800	2.5	0.35	
	可塑性微膨胀浇注料	2300			
	硅酸铝耐火纤维毡	160±15		0.326(1000°C)	Al ₂ O ₃ ≥45%
	保温浇注料	800			

技术要求:

1. 炉衬施工验收按GB50211《工业炉砌筑工程施工及验收规范》进行。
2. 炉衬砌筑应在锅炉安装完毕,并经验收合格后进行。
3. 砌筑前应在要进行衬里施工的内表面清除松散的铁锈废屑,粉尘或其它脏物。
4. 除图中注明外,砖之间的灰缝为2mm。
5. 留出的膨胀缝不应破坏砌体的严密性,膨胀缝内用硅酸铝耐火纤维毡填充。
6. 炉衬砌筑用粘土质耐火泥浆,砌筑前应进行试砌,砖缝应错开。
7. 人孔门在锅炉投运前用耐火砖干砌,外塞硅酸铝耐火纤维毡。
8. 刚玉套管和可塑性微膨胀耐火浇注料由锅炉厂供货,施工必须在专业人员指导下进行。
9. 材料表中所列材料数量为设计净数,未考虑损耗。

庄建文

7	18SCG2307-7	刚玉套管 φ60x5	661	电熔刚玉	0.4	264.4	随锅炉设备供货
6	按本图	可塑性微膨胀浇注料	0.7m ³		2300	1610	随锅炉设备供货
5	按本图	保温浇注料	0.7m ³	ZJQ800	2300	1610	用户自理
4	按本图	硅酸铝耐火纤维毡	1.8m ³	PXZ-1000	160	228	用户自理
3	GB/T3003	粘土质隔热耐火砖	4.6m ³	NG125-0.8	800	3680	用户自理
2	GB/T3994	粘土质隔热耐火砖	3.7m ³	NG130-1.0	1000	3700	用户自理
1	GB/T2988	高铝质耐火砖	3.4m ³	LZ-55	2500	8500	用户自理
件号 PART NO.	图号或标准号 DRAWING NO. OR	名称 DESCRIPTION	数量 QTY.	材料 MATERIAL	单重 SINGLE WEIGHT	总重 TOTAL WEIGHT	备注 REMARK

江苏索普赛瑞装备制造有限公司
SOPO CERE Equipment Manufacturing Co., Ltd.

MARK 标记	TOTAL NO. 处数	FILE NO. 更改文件号	SIGN 签名	DATE 日期	组合件			前烟箱砌筑
					WEIGHT(kg) 重量	SCALE 比例	REV. 版次	
DESIGN 设计					1:40	0		18SCG2307-0
CHECK 校对								
REVIEW 审核								
					TOTAL-PAGES 共 张	No.-PAGE 第 张		

本图及相关文件版权属于江苏索普赛瑞装备制造有限公司所有,任何单位和个人未经江苏索普赛瑞装备制造有限公司书面许可,不得以任何方式复制或扩散至第三方,违者将承担法律责任。
THIS DRAWING AND RELEVANT DOCUMENT'S COPYRIGHT BELONGS TO SOPO CERE EQUIPMENT MANUFACTURING CO., LTD. THEY MAY NOT BE REPRODUCED OR DISSEMINATED TO ANY THIRD PARTY.