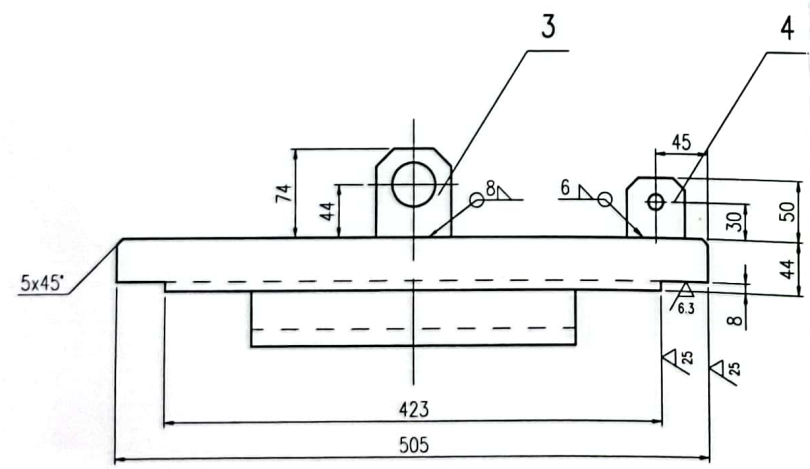


件4详图  
1:1



受控文件

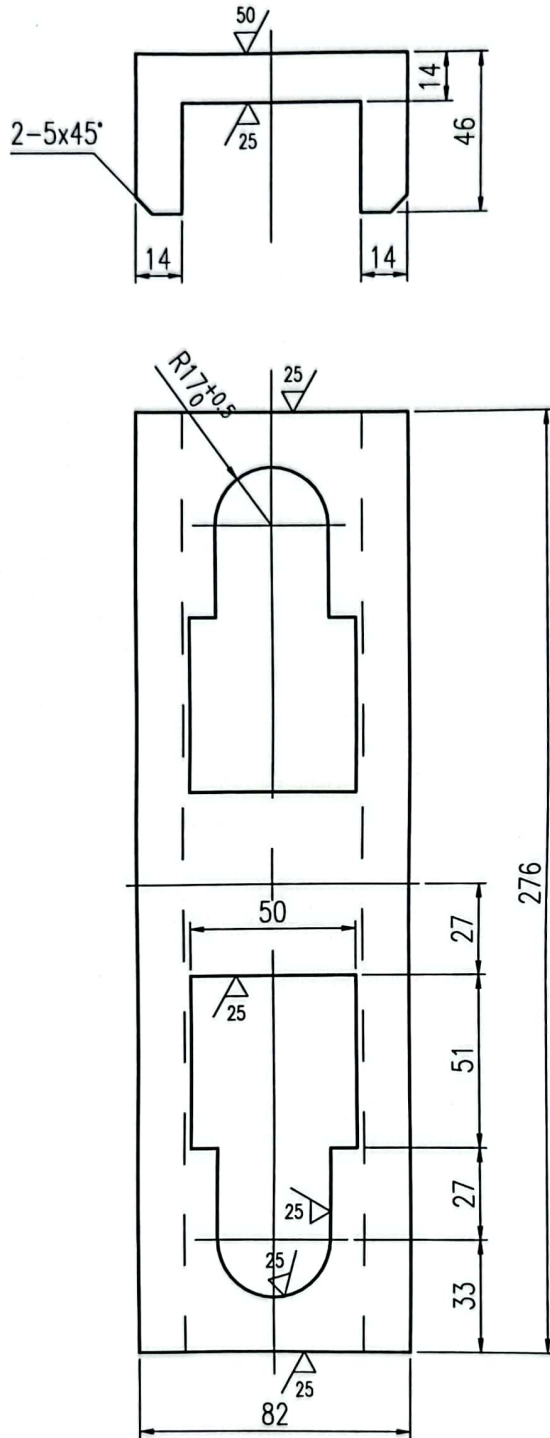
注：本件适用于320x425椭圆人孔，3.2MPa<汽包工作压力≤4.8MPa。

4	按本图	耳板B t=12	1	Q235-B		0.2	
3	45SCG-1-3-4	耳板A t=14	2	Q235-B	0.5	1.0	
2	45SCG-1-1-1-2	托座		Q235-B		4.4	图纸借用
1	按本图	人孔盖 t=44	1	Q345R/GB/T713		51.5	
件号 PART NO.	图号或标准号 DRAWING OR STD. NO.	名称 DESCRIPTION	数量 QTY.	材料 MATERIAL	SINGLE 重量(kg)	TOTAL 重量(kg)	备注 REMARK

**江苏索普赛瑞装备制造有限公司**  
SOPO CERE Equipment Manufacturing Co., Ltd.

组合件						人孔盖 320x425		
MARK 标记	TOTAL NO. 处数	FILE NO. 更改文件号	SIGN 签名	DATE 日期	WEIGHT(kg) 重量			SCALE 比例
DESIGN 设计	许大宇	2023.10.16	TECH REVIEW 工艺	张健	2023.10.16	57.1	1:4	0
CHECK 校对	庄永华	2023.10.16	APPROVE 批准	张健	2023.10.16			
REVIEW 审核	张健	2023.10.16			TOTAL-PAGES 共 张		No.-PAGE 第 张	
45SCG-1-3-1-0								

本图纸及相关文件版权属于江苏索普赛瑞装备制造有限公司所有，任何单位和个人未经江苏索普赛瑞装备制造有限公司书面许可，不得以任何方式复制或扩散至第三方，违者将承担相应法律责任。  
THIS DRAWING AND RELEVANT DOCUMENT'S COPYRIGHT BELONGS TO SOPO CERE EQUIPMENT MANUFACTURING CO., LTD. THEY MAY NOT BE REPRODUCED OR DISCLOSED TO ANY THIRD PARTY IN ANY FORM WITHOUT THE PRIOR WRITTEN PERMISSION OF SOPO CERE EQUIPMENT MANUFACTURING CO., LTD. THE OFFENDERS SHALL BEAR THE CORRESPONDING LEGAL RESPONSIBILITY.



受控文件

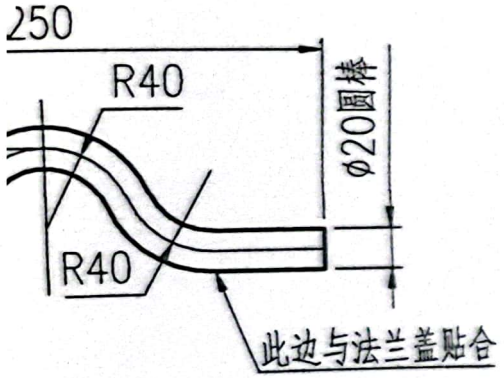
					<b>江苏索普赛瑞装备制造有限公司</b> SOPO CERE Equipment Manufacturing Co., Ltd.			
					Q235-B			托座
MARK 标记	TOTAL NO. 处数	FILE NO. 更改文件号	SIGN 签名	DATE 日期	WEIGHT(kg) 重量	SCALE 比例	REV. 版次	
DESIGN 设计	许大宇	2023.10.16	工艺 张瑞军	2023.10.16	4.4	1:2	0	
CHECK 校对	庄永华	2023.10.16	APPROVE 批准	刘礼斌	2023.10.16			
REVIEW 审核	张建	2023.10.16						
					TOTAL-PAGES 共 张		No.-PAGE 第 张	

45SCG-1-1-1-2

本图纸及相关文件版权属于江苏索普赛瑞装备制造有限公司所有,任何单位和个人未经江苏索普赛瑞装备制造有限公司书面许可,不得以任何方式复制或扩散至第三方,违者应负相应法律责任。  
THIS DRAWING AND RELEVANT DOCUMENT'S COPYRIGHT BELONGS TO SOPO CERE EQUIPMENT MANUFACTURING CO., LTD. THEY MAY NOT BE REPRODUCED OR DISCLOSED TO ANY THIRD PARTY IN ANY FORM WITHOUT THE PRIOR WRITTEN PERMISSION OF SOPO CERE EQUIPMENT MANUFACTURING CO., LTD. THE OFFENDERS SHALL BEAR THE CORRESPONDING LEGAL RESPONSIBILITY.

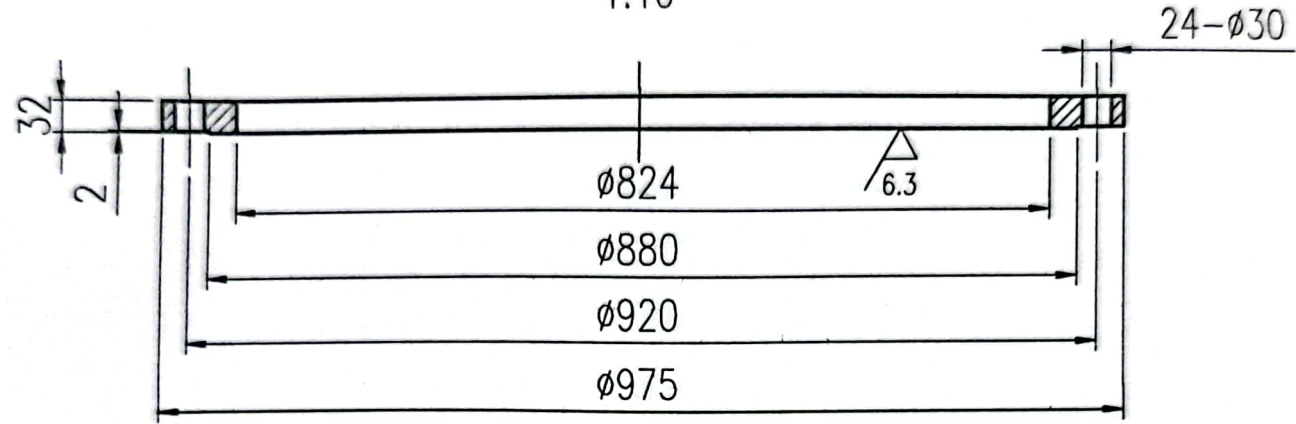
3详图

1:5



件3详图

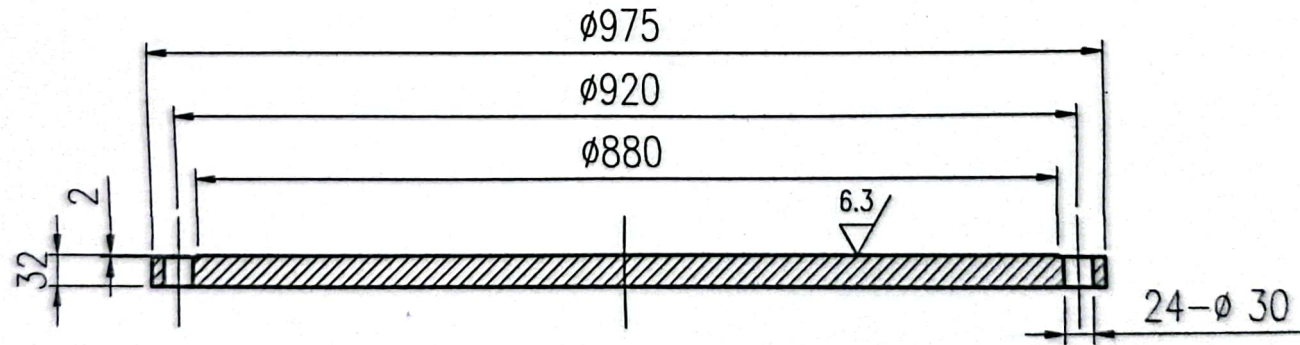
1:10



件1详图

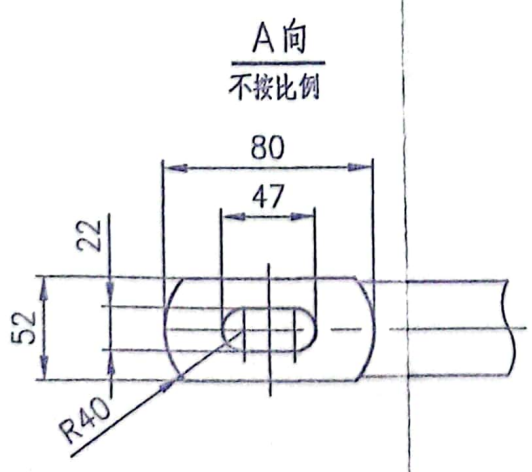
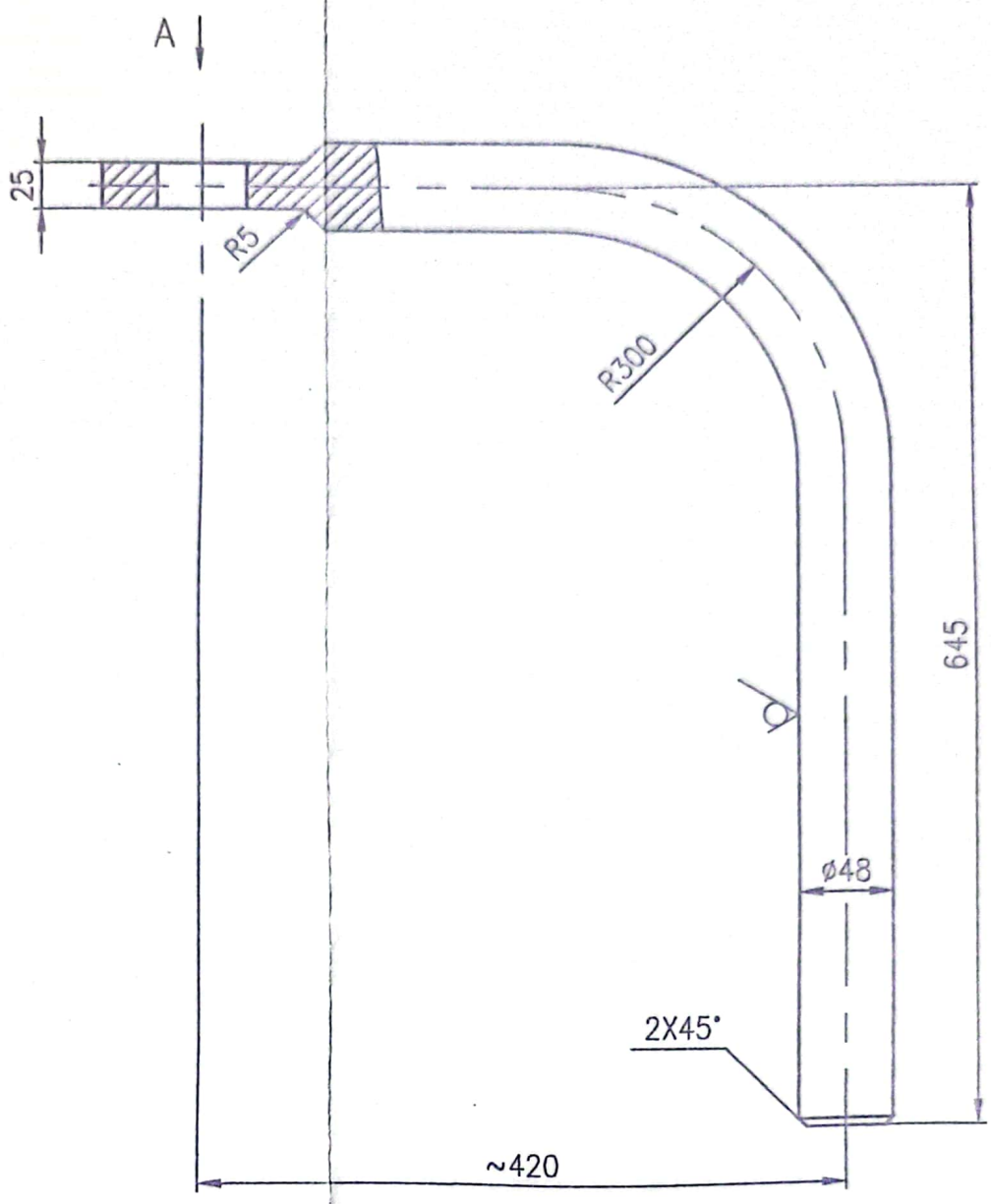
1:10

喜福前烟箱

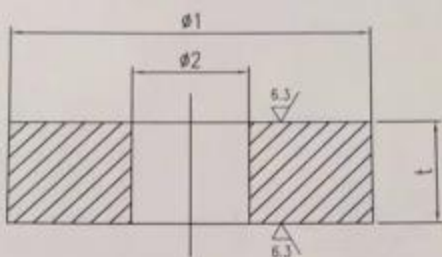


技术说明:





其余  $\nabla^{12.5}$



DN	$\phi 1$	$\phi 2$	t	材质	重量(Kg)
10	34	11	10	20	0.1
15	38	16	10	20	0.1
20	49	21	10	20	0.1
25	56	26	10	20	0.2
32	64	34	10	20	0.2
40	74	42	10	20	0.2
50	86	52	10	20	0.3
65	108	67	10	20	0.4
80	119	82	10	20	0.5
100	148	102	10	20	0.5
125	174	127	10	20	0.9
150	202	152	10	20	1.1
200	258	202	10	20	1.6
250	311	252	10	20	2.0
300	361	302	10	20	2.4

说明 DESCRIPTION	设计 PREP	校核 CHK	审核 APP	审定 AUTH	设计经理 PRJL MGR
辽宁省石油化工规划设计院 LIAONING PETROLEUM-CHEMICAL INDUSTRY PLANNING & DESIGNING INSTITUTE					
无锡格林艾普化工股份有限公司镇江分公司 00kt/a硫磺制酸及余热回收综合利用项目	资质等级 GRADE OF QUALIFICATION		甲级 CLASS A	证书编号 CERTIFICATE NO.	A1
图名 DRAWING NAME	阀门钢垫圈				
图号	10S1089-05R-05-02				