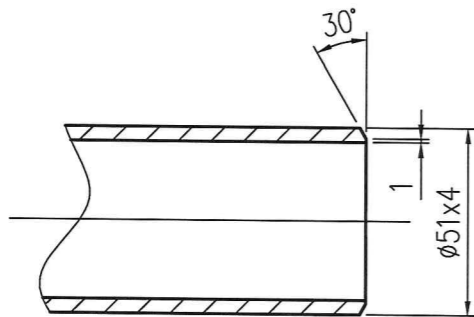
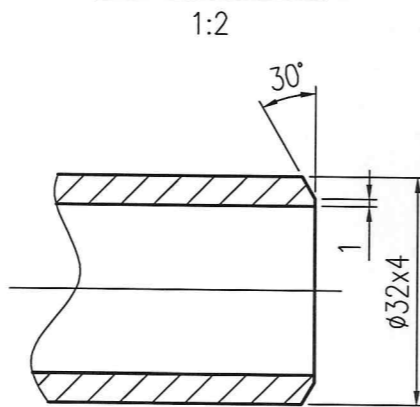


32件

φ51管子两端坡口详图



φ32管子两端坡口详图



技术要求:

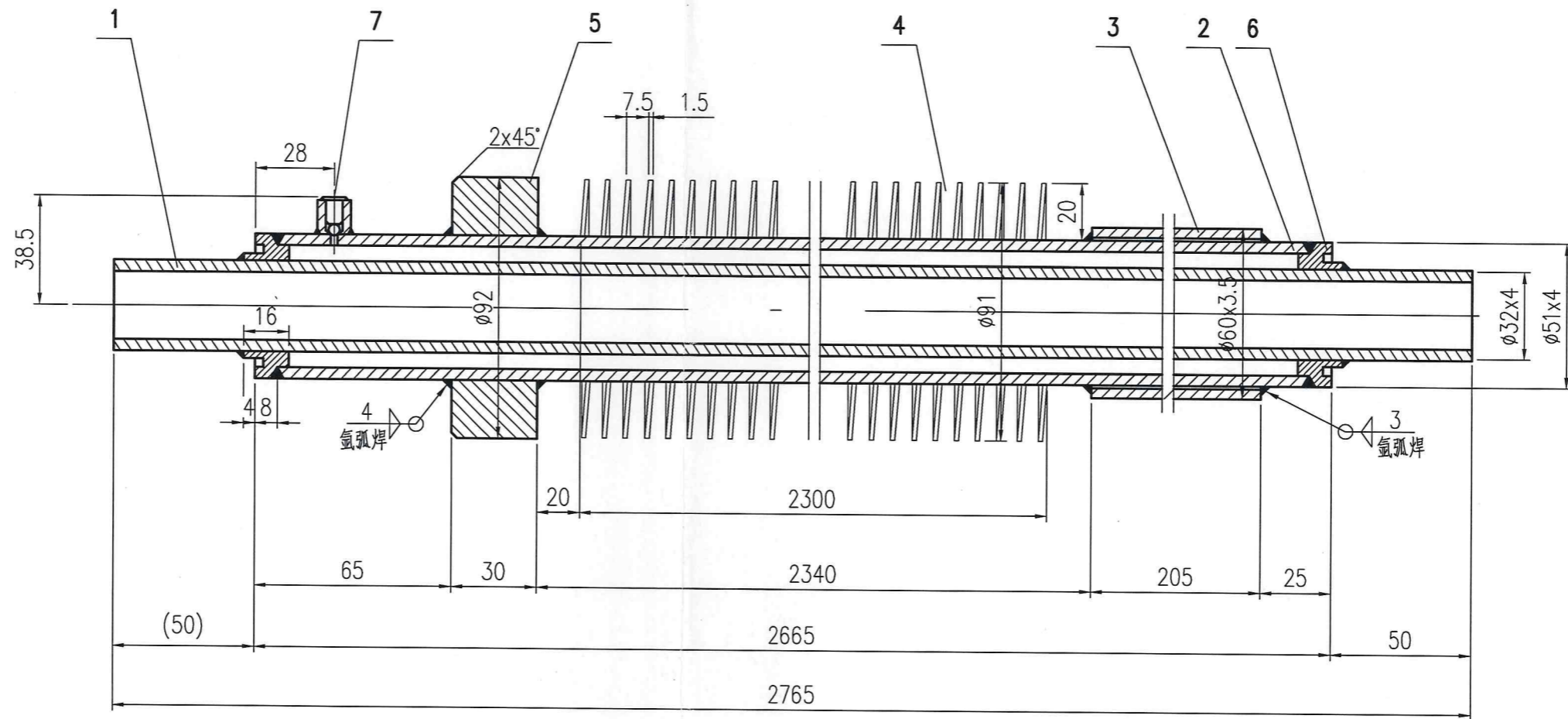
1. 热管的制造和检验按NB/T 47030-2013《锅炉用高频电阻焊螺旋翅片管技术条件》进行。
2. φ32x4和φ51x4的钢管要求逐根涡流探伤和超探，翅片管每米上有134圈翅片。
3. φ51x4管子两端留水压试验余量，在翅片绕制完毕后，进行水压试验。试验压力3.6MPa。
4. φ32x4管子两端留水压试验余量，试验压力3.6MPa，工作压力为2.4MPa。
5. 水压试验后切割管子两端，两端坡口，倒角30°，钝边1。
6. 除翅片与管子的焊接外，其他所有焊缝采用氩弧焊，保证气密。

件号 PART NO.	图号或标准号 DRAWING NO. OR	名称 DESCRIPTION	数量 QTY.	材料 MATERIAL	单 SINGLE 重量(kg)WEIGHT	总 TOTAL	备注 REMARK
7	按本图	排气口组件	1	组合件		0.08	
6	按本图	密封端盖	2	20	0.3	0.6	
5	按本图	堵头 φ92/φ52 t=30	1	20		1.24	
4	按本图	翅片 H=21 t=1.5	1	Q235-B		18.5	
3	按本图	套管 φ60x3.5 L=205	1	20/GB/T8163		1.0	
2	按本图	钢管 φ51x4 L=2649	1	20G/GB/T5310		12.3	
1	按本图	钢管 φ32x4 L=2980	1	20G/GB/T5310		8.23	

江苏索普赛瑞装备制造有限公司
SOPO CERE Equipment Manufacturing Co., Ltd.

MARK 标记	TOTAL NO. 处数	FILE NO. 更改文件号	SIGN 签名	DATE 日期	组合件	热管 I φ32x4/φ51x4
DESIGN 设计	许大宇	2023.12.19	工艺	2023.12.19	重量	15SCG2309-1-1-3-0
CHECK 校对	庄永平	2023.12.19	批准	2023.12.19	42	
REVIEW 审核	张健	2023.12.19			1:2	
					REV. 版次	
					0	
					TOTAL-PAGES 共 张	
					No.-PAGE 第 张	

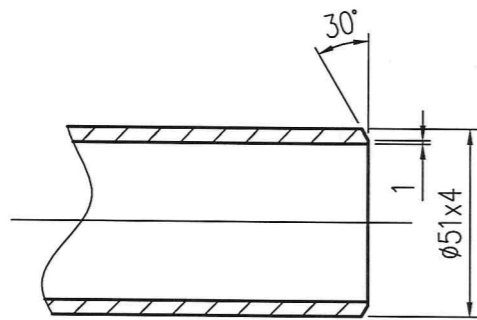
本图纸及相关文件版权属于江苏索普赛瑞装备制造有限公司所有，任何单位和个人未经江苏索普赛瑞装备制造有限公司书面许可，不得以任何方式复制或扩散至第三方，违者应负相应法律责任。
THIS DRAWING AND RELEVANT DOCUMENT'S COPYRIGHT BELONGS TO SOPO CERE EQUIPMENT MANUFACTURING CO., LTD. THEY MAY NOT BE REPRODUCED OR DISCLOSED TO ANY THIRD PARTY IN ANY FORM WITHOUT THE PRIOR WRITTEN PERMISSION OF SOPO CERE EQUIPMENT MANUFACTURING CO., LTD. THE OFFENDERS SHALL BEAR THE CORRESPONDING LEGAL RESPONSIBILITY.



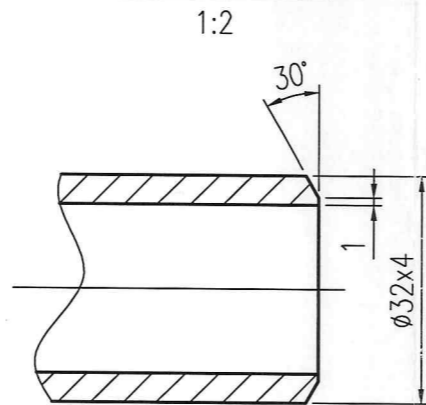
受控文件

224件

φ51管子两端坡口详图



φ32管子两端坡口详图 1:2



技术要求:

1. 热管的制造和检验按NB/T 47030-2013《锅炉用高频电阻焊螺旋翅片管技术条件》进行。
2. φ32x4和φ51x4的钢管要求逐根涡流探伤和超探，翅片管每米上有134圈翅片。
3. φ51x4管子两端留水压试验余量，在翅片绕制完后，进行水压试验。试验压力3.6MPa。
4. φ32x4管子两端留水压试验余量，试验压力3.6MPa，工作压力为2.4MPa。
5. 水压试验后切割管子两端，两端坡口，倒角30°，钝边1。
6. 除翅片与管子的焊接外，其他所有焊缝采用氩弧焊，保证气密。

7	按本图	排气口组件	1	组合件		0.08	
6	按本图	密封端盖	2	20		0.3	0.6
5	按本图	堵头 φ92/φ52 t=30	1	20			1.24
4	按本图	翅片 H=21 t=1.5	1	Q235-B			18.5
3	按本图	套管 φ60x3.5 L=205	1	20/GB/T8163			1.0
2	按本图	钢管 φ51x4 L=2649	1	20G/GB/T5310			12.3
1	按本图	钢管 φ32x4 L=2765	1	20G/GB/T5310			7.83
件号 PART NO.	图号或标准号 DRAWING NO. OR	名称 DESCRIPTION	数量 QTY.	材料 MATERIAL	单 重量(kg) SINGLE	总 重量(kg) TOTAL	备注 REMARK

江苏索普赛瑞装备制造有限公司
SOPO CERE Equipment Manufacturing Co., Ltd.

MARK 标记	TOTAL NO. 处数	FILE NO. 更改文件号	SIGN 签名	DATE 日期	组合件	热管II φ32x4/φ51x4
DESIGN 设计	许大宇	2023.12.19	工艺	2023.12.19	重量	15SCG2309-1-1-4-0
CHECK 校对	庄永平	2023.12.19	批准	2023.12.19	41.6	
REVIEW 审核	张健	2023.12.19			1:2	
					0	
					TOTAL-PAGES 共 张	No.-PAGE 第 张

本图纸及相关文件版权属于江苏索普赛瑞装备制造有限公司所有，任何单位和个人未经江苏索普赛瑞装备制造有限公司书面许可，不得以任何方式复制或扩散至第三方，违者应负相应法律责任。
THIS DRAWING AND RELEVANT DOCUMENT'S COPYRIGHT BELONGS TO SOPO CERE EQUIPMENT MANUFACTURING CO., LTD. THEY MAY NOT BE REPRODUCED OR DISCLOSED TO ANY THIRD PARTY IN ANY FORM WITHOUT THE PRIOR WRITTEN PERMISSION OF SOPO CERE EQUIPMENT MANUFACTURING CO., LTD. THE OFFENDERS SHALL BEAR THE CORRESPONDING LEGAL RESPONSIBILITY.